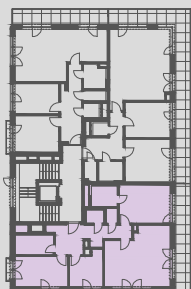


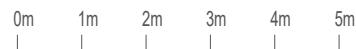
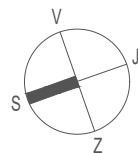
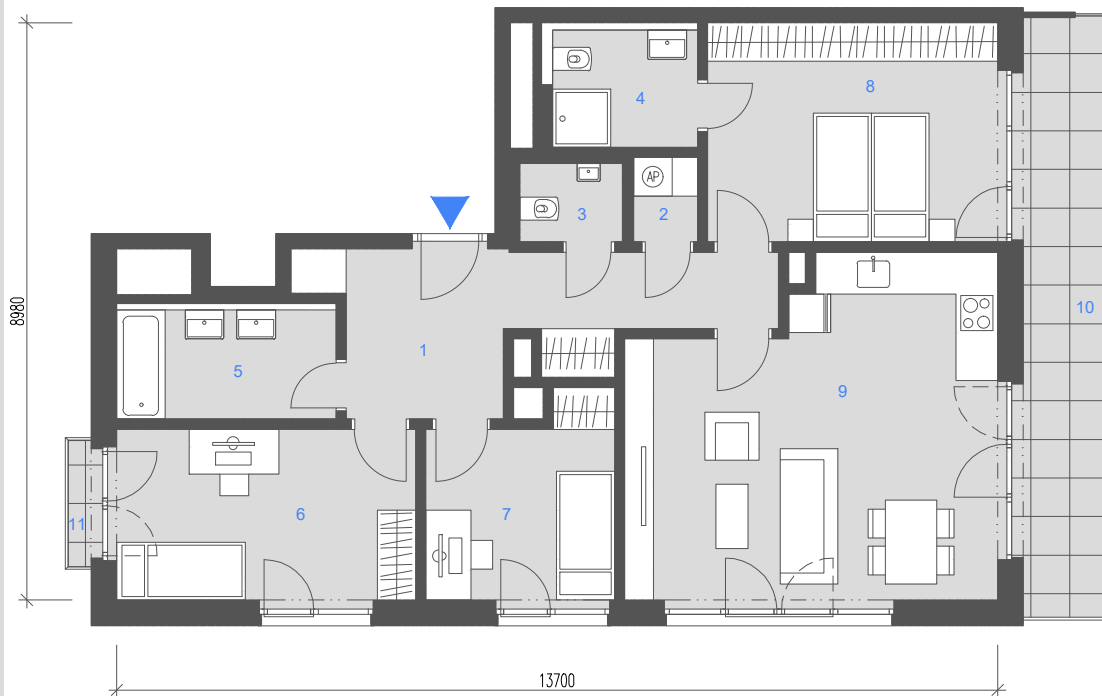
Půdorys podlaží



Mapa lokality



Pozn. : Údaje v této dokumentaci jsou pouze informativního charakteru a společnost Vivus Pankrác s.r.o. si vyhrazuje právo změny.



# 4+KK

Typ

# D - 443

D.4.3.

Byt. č.

# 4.NP

Podlaží

1	Chodba	13,8 m <sup>2</sup>
2	Komora	1,4 m <sup>2</sup>
3	WC	2,1 m <sup>2</sup>
4	Koupelna + WC	4,6 m <sup>2</sup>
5	Koupelna	6,1 m <sup>2</sup>
6	Ložnice	12,9 m <sup>2</sup>
7	Ložnice	8,7 m <sup>2</sup>
8	Ložnice	15,8 m <sup>2</sup>
9	Obývací pokoj + kk	28,6 m <sup>2</sup>
<b>Plocha místností celkem</b>		<b>94,0 m<sup>2</sup></b>
Ostatní plochy		8,4 m <sup>2</sup>
Sklep č.443		3,6 m <sup>2</sup>
<b>*Plocha bytu celkem</b>		<b>106,0 m<sup>2</sup></b>
10	Balkón	13,7 m <sup>2</sup>
11	**Balkón	1,0 m <sup>2</sup>

\* podlahová plocha ve smyslu nařízení vlády č.366/2013 Sb., tedy půdorysná plocha všech místností jednotky včetně půdorysné plochy všech svislých nosných a nenosných konstrukcí uvnitř jednotky.  
\*\* hloubka 500 mm

Součástí standardního vybavení jednotek jsou tyto zařizovací předměty : umyvadlo, umývatko, WC, vana, sprchový kout. Ostatní předměty jen ilustrují možnost zařizení.

Developer : Vivus Pankrác s.r.o.  
Budějovická 64/5, 140 00 Praha 4  
Infolinka zdarma tel. : 800 186 186  
E-mail: info@vivus.cz  
www.vivus.cz

**Vivus**  
Domy plné života

Architekt: di5 architekti inženýři s.r.o.  
www.di5.cz

