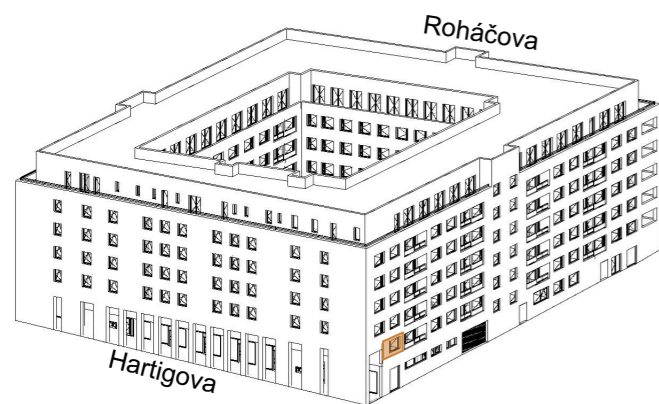
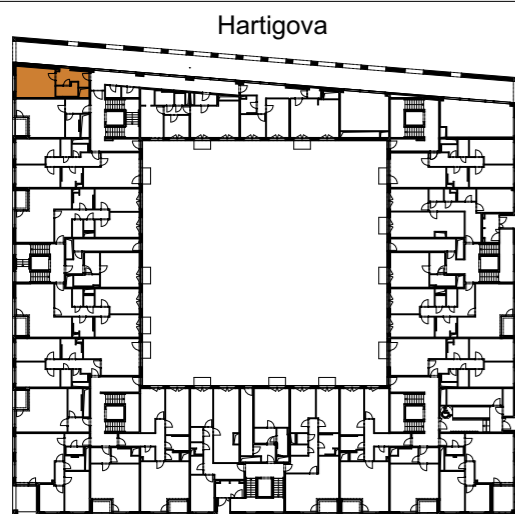




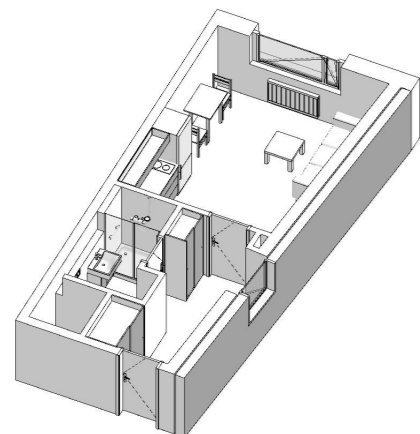
VIVUS ŽIŽKOV



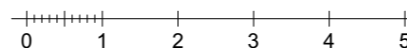
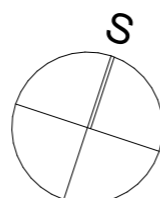
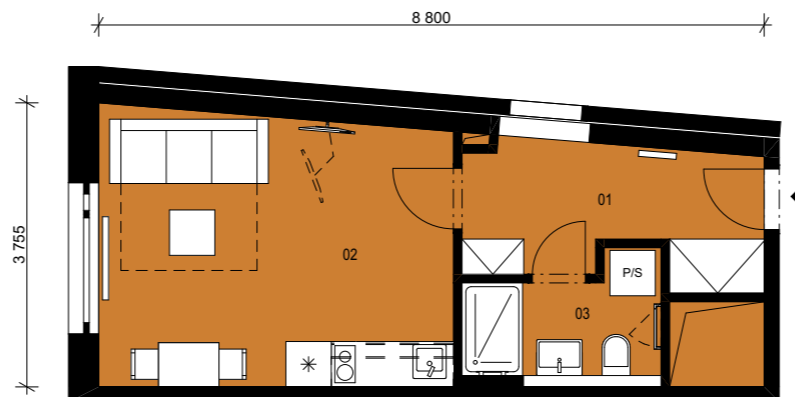
AXONOMETRIE DOMU



Roháčova
PŮDORYS PODLAŽÍ



AXONOMETRIE BYTU



1.NP

PODLAŽÍ

A 1.5 (115)

BYT Č.

1+KK

DISPOZICE

LEGENDA:

01	chodba	6,5 m ²
02	obývací pokoj + KK	16,5 m ²
03	koupelna + WC	3,8 m ²

plocha místností celkem 26,8 m²

ostatní plochy 2,8 m²

A.1.5.20 sklep 6,0 m²

plocha bytu celkem 35,6 m²

Podlahová plocha bytu v jednotce ve smyslu nařízení vlády č.366/2013 Sb., tj. půdorysná plocha všech místností bytu v jednotce včetně půdorysné plochy všech svislých nosných a nenosných konstrukcí uvnitř bytu činí 33,7 m².

POZNÁMKY:

Součástí standardního vybavení jednotek jsou tyto zařizovací předměty: umyvadlo, umývatko, WC, vana/sprchový kout, pokud jsou na tomto listu bytu graficky zobrazené. Ostatní předměty jen ilustrují možnost zařazení jednotky.

Údaje v této dokumentaci jsou pouze informativního charakteru a společnost Vivus Žižkov a.s. si vyhrazuje právo změny.

INVESTOR / DEVELOPER:

Vivus Žižkov a.s., Budějovická 64/5, Michle, 140 00 Praha 4
Infolinka zdarma tel.: 800 186 186
E-mail: info@vivus.cz
www.vivus.cz

ARCHITEKTI:

stempel & tesar