



VIVUS ŽIŽKOV

4.NP

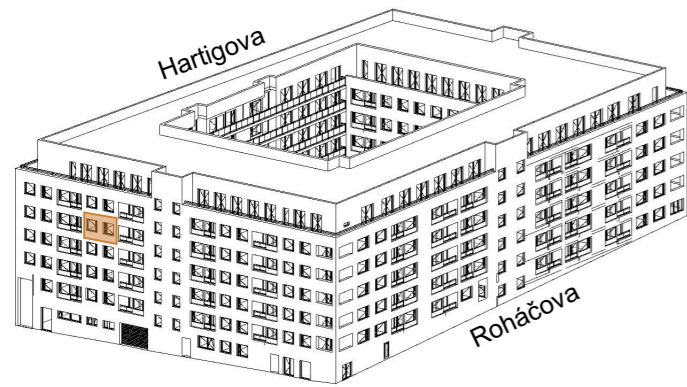
PODLAŽÍ

A 4.1 (141)

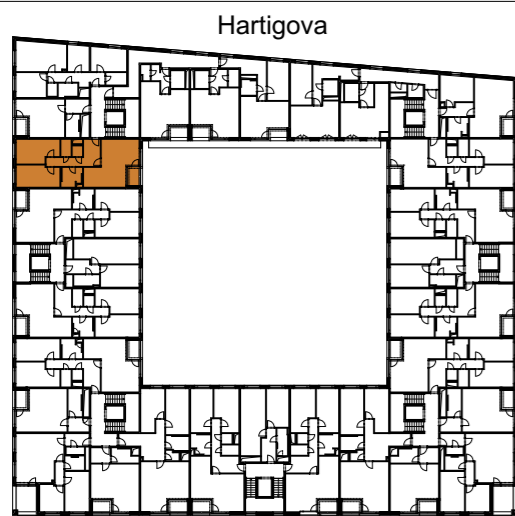
BYT Č.

3+KK

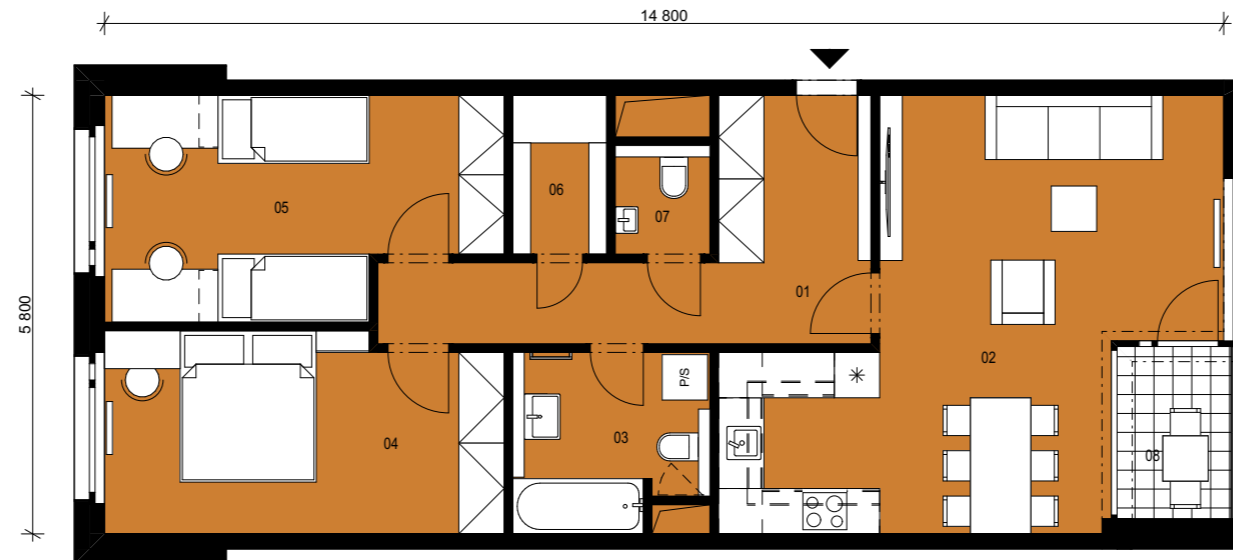
DISPOZICE



AXONOMETRIE DOMU



Roháčova
PŮDORYS PODLAŽÍ



LEGENDA:

01	chodba	11,6 m ²
02	obývací pokoj + KK	27,7 m ²
03	koupelna + WC	5,6 m ²
04	ložnice	13,4 m ²
05	ložnice	14,0 m ²
06	komora	2,6 m ²
07	WC	1,8 m ²

plocha místností celkem 76,7 m²

ostatní plochy 5,1 m²

A.4.1.20 sklep 2,1 m²

plocha bytu celkem 83,9 m²

08 lodžie 3,3 m²

Podlahová plocha bytu v jednotce ve smyslu nařízení vlády č.366/2013 Sb., tj. půdorysná plocha všech místností bytu v jednotce včetně půdorysné plochy všech svislých nosných a nenosných konstrukcí uvnitř bytu činí 82,4 m².

POZNÁMKY:

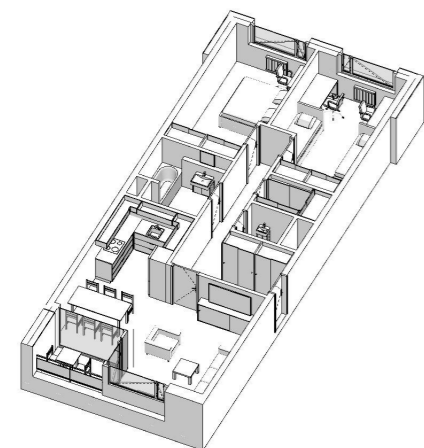
Součástí standardního vybavení jednotek jsou tyto zařizovací předměty: umyvadlo, umývatko, WC, vana/sprchový kout, pokud jsou na tomto listu bytu graficky zobrazené. Ostatní předměty jen ilustrují možnost zařazení jednotky.

Údaje v této dokumentaci jsou pouze informativního charakteru a společnost Vivus Žižkov a.s. si vyhrazuje právo změny.

INVESTOR / DEVELOPER:

Vivus Žižkov a.s., Budějovická 64/5, Michle, 140 00 Praha 4
Infolinka zdarma tel.: 800 186 186
E-mail: info@vivus.cz
www.vivus.cz

ARCHITEKTI:



AXONOMETRIE BYTU

