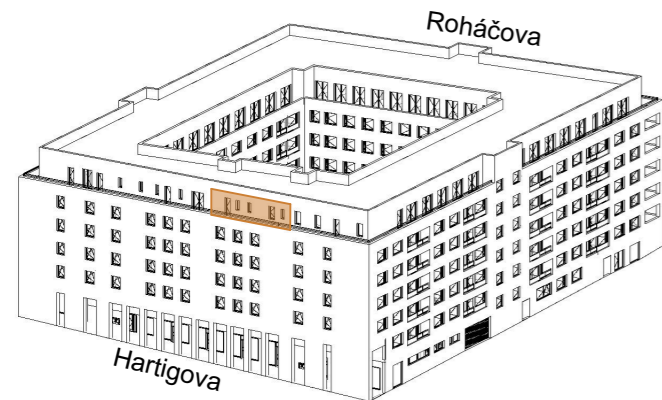
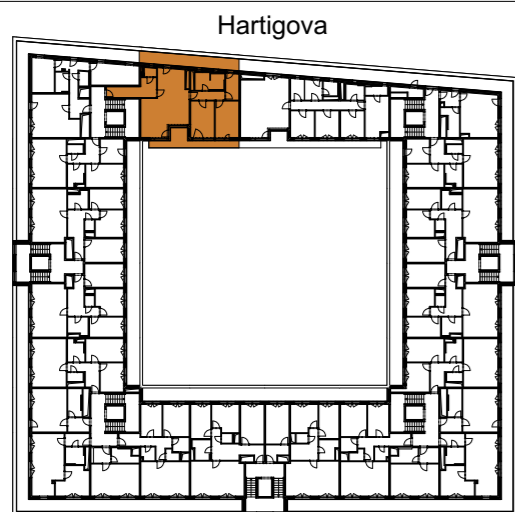




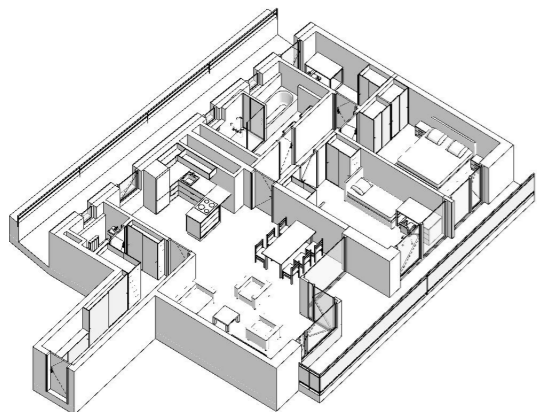
VIVUS ŽIŽKOV



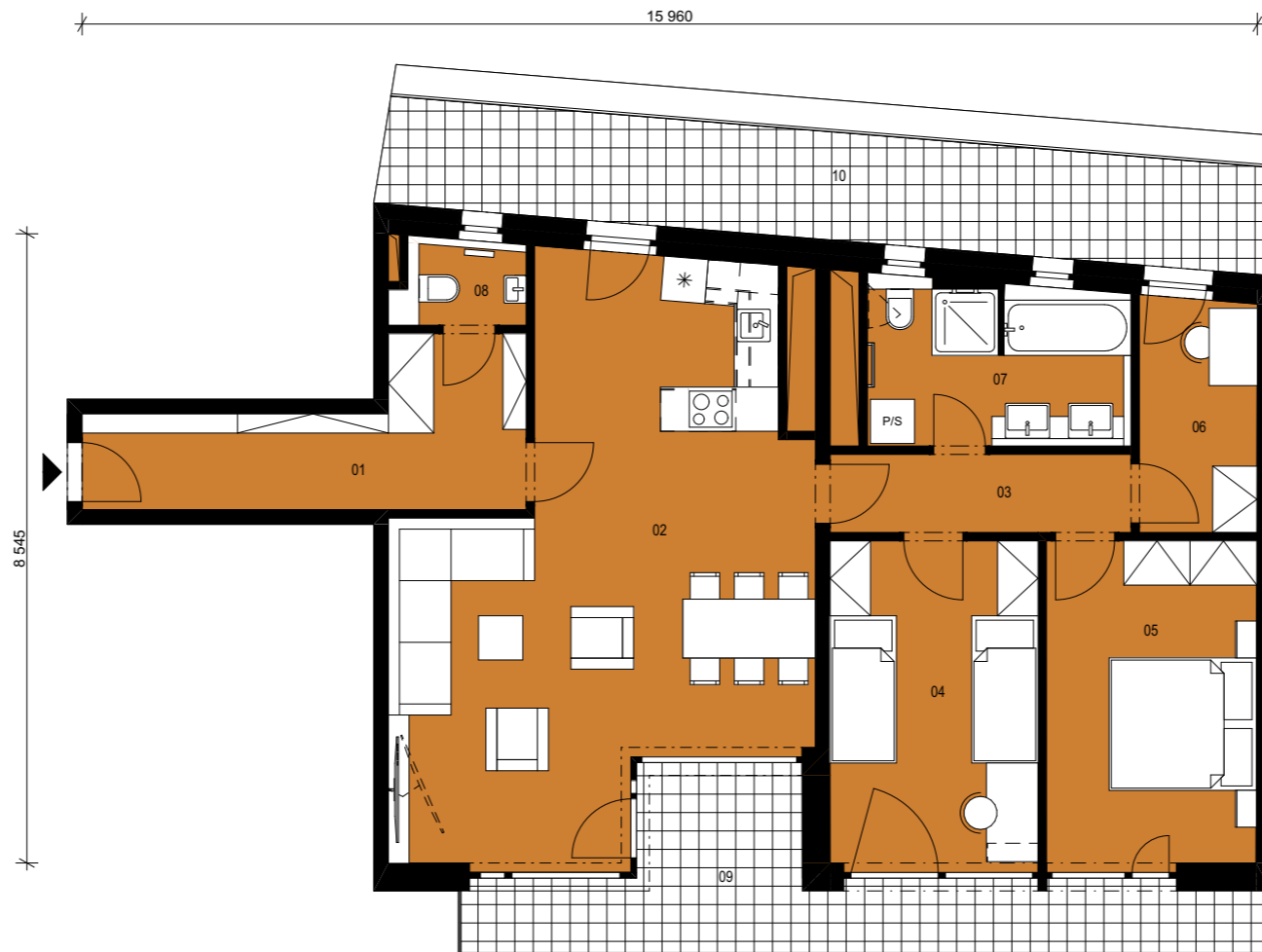
AXONOMETRIE DOMU



Roháčova
PŮDORYS PODLAŽÍ



AXONOMETRIE BYTU



6.NP | A 6.3 (163) | 3+KK (4+KK)

PODLAŽÍ | BYT Č. | DISPOZICE

LEGENDA:

01	chodba	9,8 m ²
02	obývací pokoj + KK	36,3 m ²
03	chodba	4,7 m ²
04	ložnice	12,5 m ²
05	ložnice	12,6 m ²
06	pracovna	5,1 m ²
07	koupelna + WC	7,5 m ²
08	WC	1,9 m ²

plocha místností celkem 90,4 m²

ostatní plochy 6,7 m²

A.6.3.20 sklep 1,8 m²

plocha bytu celkem 98,9 m²

09 balkon / lodžie 12,8 m²

10 terasa 17,2 m²

Podlahová plocha bytu v jednotce ve smyslu nařízení vlády č.366/2013 Sb., tj. půdorysná plocha všech místností bytu v jednotce včetně půdorysné plochy všech svislých nosných a nenosných konstrukcí uvnitř bytu činí 95,7 m².

POZNÁMKY:

Součástí standardního vybavení jednotek jsou tyto zařizovací předměty: umyvadlo, umývatko, WC, vana/sprchový kout, pokud jsou na tomto listu bytu graficky zobrazené. Ostatní předměty jen ilustrují možnost zařizení jednotky.

Údaje v této dokumentaci jsou pouze informativního charakteru a společnost Vivus Žižkov a.s. si vyhrazuje právo změny.

INVESTOR / DEVELOPER:

Vivus Žižkov a.s., Budějovická 64/5, Michle, 140 00 Praha 4
Infolinka zdarma tel.: 800 186 186
E-mail: info@vivus.cz
www.vivus.cz

ARCHITEKTI:

stempel & tesar

