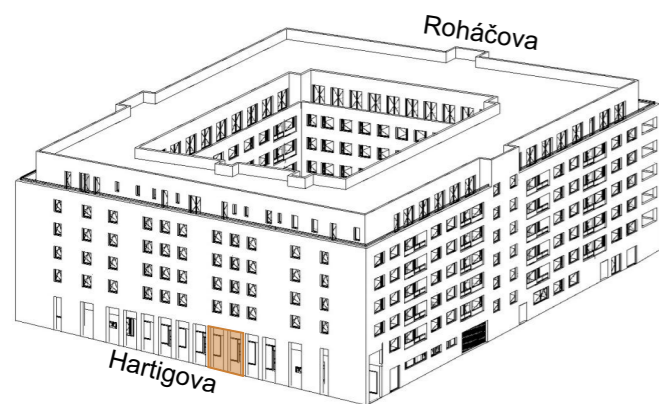
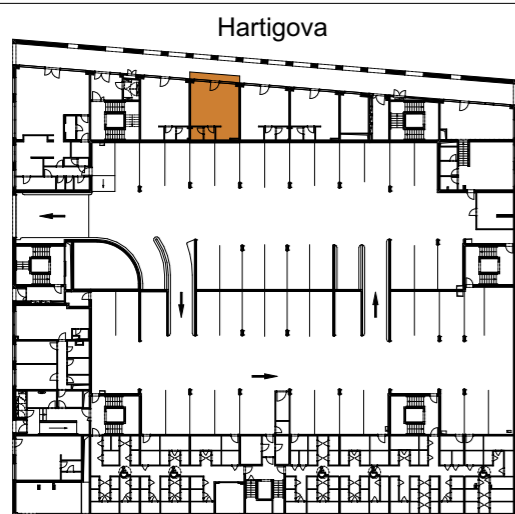




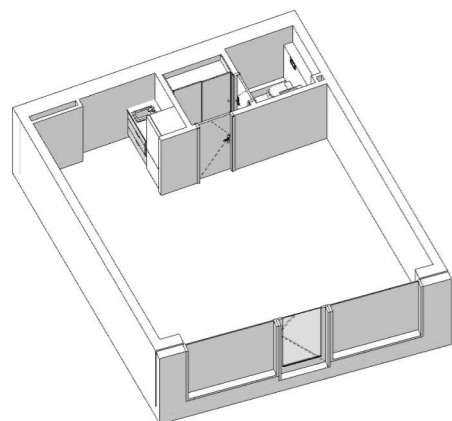
# VIVUS ŽIŽKOV



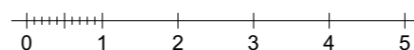
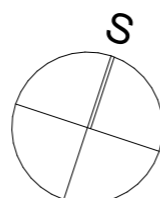
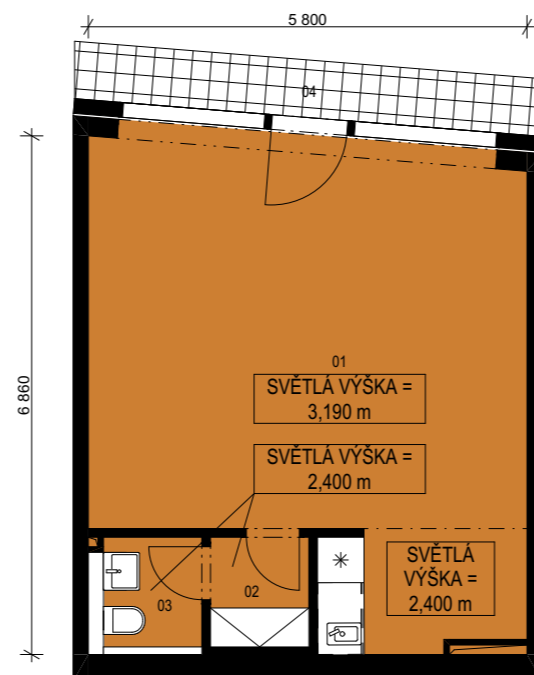
AXONOMETRIE DOMU



Roháčova  
PŮDORYS PODLAŽÍ



AXONOMETRIE PROVOZOVNY



1.PP

PODLAŽÍ

K 3

KOMERCE

LEGENDA:

01	komerce	34,4 m <sup>2</sup>
02	chodba	2,0 m <sup>2</sup>
03	WC	2,2 m <sup>2</sup>
<b>plocha místností celkem</b>		<b>38,6 m<sup>2</sup></b>
ostatní plochy		0,8 m <sup>2</sup>
<b>plocha provozovny celkem</b>		<b>39,4 m<sup>2</sup></b>
04	venkovní plocha	5,0 m <sup>2</sup>

Podlahová plocha ve smyslu nařízení vlády č.366/2013 Sb., tedy půdorysná plocha všech místností nebytového prostoru v jednotce včetně půdorysné plochy všech svislých nosných a nenosných konstrukcí uvnitř nebytového prostoru činí 39,1 m<sup>2</sup>

POZNÁMKY:

Součástí standardního vybavení nebytového prostoru jsou tyto zařizovací předměty: umyvadlo, umývatko, WC, vana/sprchový kout, pokud jsou na tomto listu bytu graficky zobrazené. Ostatní předměty jen ilustrují možnost zařazení nebytového prostoru.

Údaje v této dokumentaci jsou pouze informativního charakteru a společnost Vivus Žižkov a.s. si vyhrazuje právo změny.

INVESTOR / DEVELOPER:

**Vivus Žižkov a.s., Budějovická 64/5, Michle, 140 00 Praha 4**  
**Infolinka zdarma tel.: 800 186 186**  
**E-mail: info@vivus.cz**  
**www.vivus.cz**

ARCHITEKTI:

**stempel & tesar**