



VIVUS ŽIŽKOV

2.NP

PODLAŽÍ

C 2.2 (322)

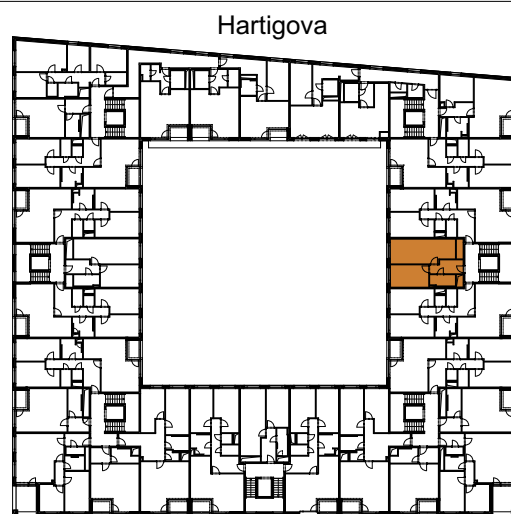
BYT Č.

2+KK

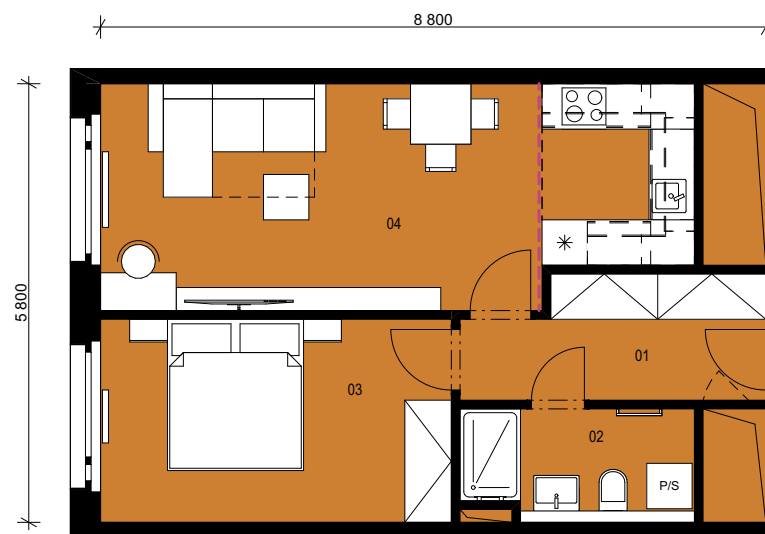
DISPOZICE



AXONOMETRIE DOMU



Roháčova
PŮDORYS PODLAŽÍ



LEGENDA:

01	chodba	6,1 m ²
02	koupelna + WC	4,4 m ²
03	ložnice	12,2 m ²
04	obývací pokoj + KK	22,0 m ²

plocha místností celkem 44,7 m²

ostatní plochy 5,9 m²

C.2.2.20 sklep 1,9 m²

plocha bytu celkem 52,5 m²

Podlahová plocha bytu v jednotce ve smyslu nařízení vlády č.366/2013 Sb., tj. půdorysná plocha všech místností bytu v jednotce včetně půdorysné plochy všech svislých nosných a nenosných konstrukcí uvnitř bytu činí 48,3 m².

POZNÁMKY:

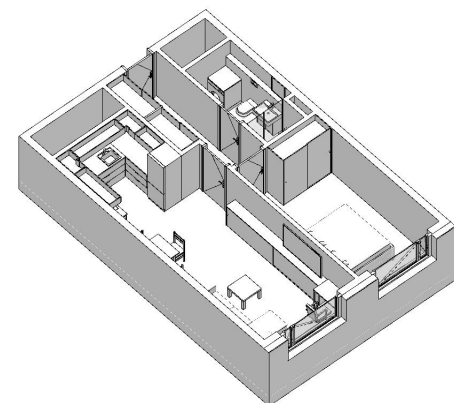
Součástí standardního vybavení jednotek jsou tyto zařizovací předměty: umyvadlo, umývatko, WC, vana/sprchový kout, pokud jsou na tomto listu bytu graficky zobrazené. Ostatní předměty jen ilustrují možnost zařazení jednotky.

Údaje v této dokumentaci jsou pouze informativního charakteru a společnost Vivus Žižkov a.s. si vyhrazuje právo změny.

INVESTOR / DEVELOPER:

Vivus Žižkov a.s., Budějovická 64/5, Michle, 140 00 Praha 4
Infolinka zdarma tel.: 800 186 186
E-mail: info@vivus.cz
www.vivus.cz

ARCHITEKTI:



AXONOMETRIE BYTU

