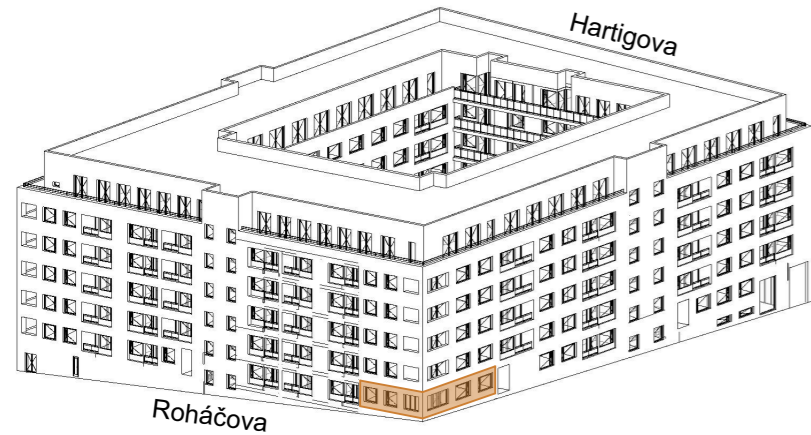
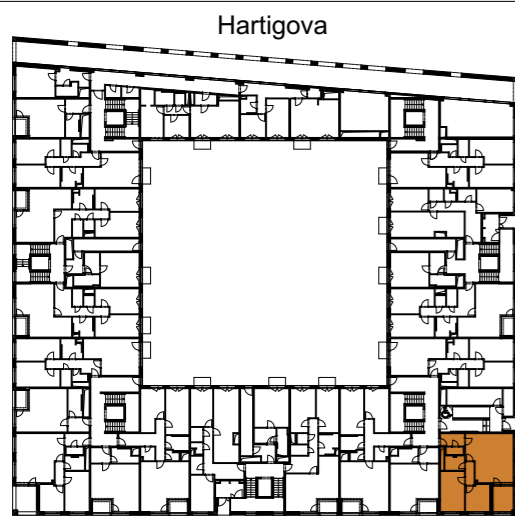




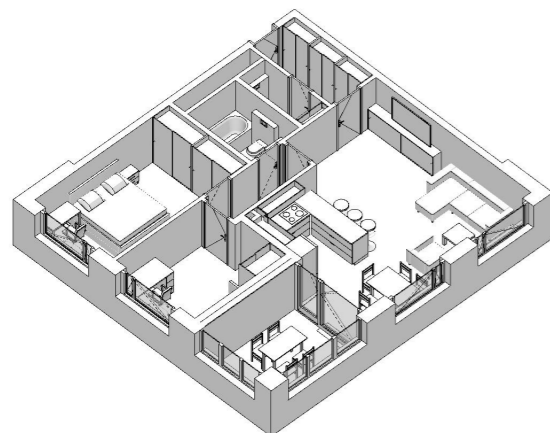
VIVUS ŽIŽKOV



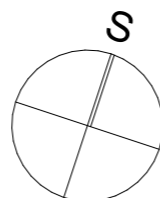
AXONOMETRIE DOMU



Roháčova
PŮDORYS PODLAŽÍ



AXONOMETRIE BYTU



1.NP

PODLAŽÍ

D 1.4 (414)

BYT Č.

3+KK

DISPOZICE

LEGENDA:

01	chodba	4,4 m ²
02	obývací pokoj + KK	31,0 m ²
03	ložnice	9,2 m ²
04	ložnice	13,9 m ²
05	koupelna + WC	3,9 m ²
06	WC	2,2 m ²
07	chodba	3,3 m ²
plocha místností celkem		67,9 m²
ostatní plochy		4,9 m ²
D.1.4.20 sklep		3,9 m ²
plocha bytu celkem		74,7 m²
08	lodžie	7,8 m ²

Podlahová plocha bytu v jednotce ve smyslu nařízení vlády č.366/2013 Sb., tj. půdorysná plocha všech místností bytu v jednotce včetně půdorysné plochy všech svislých nosných a nenosných konstrukcí uvnitř bytu činí 74,9 m².

POZNÁMKY:

Součástí standardního vybavení jednotek jsou tyto zařizovací předměty: umyvadlo, umývatko, WC, vana/sprchový kout, pokud jsou na tomto listu bytu graficky zobrazené. Ostatní předměty jen ilustrují možnost zařazení jednotky.

Údaje v této dokumentaci jsou pouze informativního charakteru a společnost Vivus Žižkov a.s. si vyhrazuje právo změny.

INVESTOR / DEVELOPER:

Vivus Žižkov a.s., Budějovická 64/5, Michle, 140 00 Praha 4
Infolinka zdarma tel.: 800 186 186
E-mail: info@vivus.cz
www.vivus.cz

ARCHITEKTI:

stempel & tesar