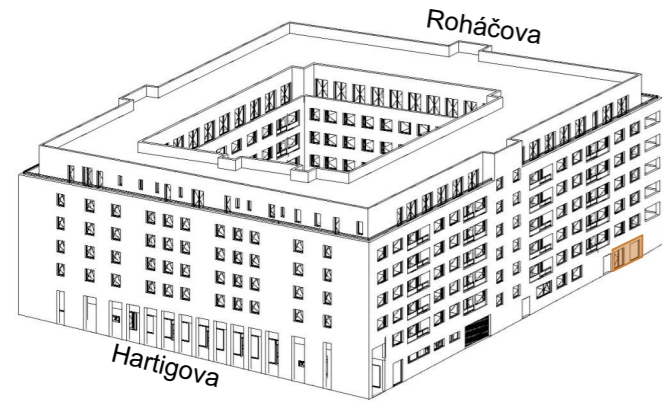
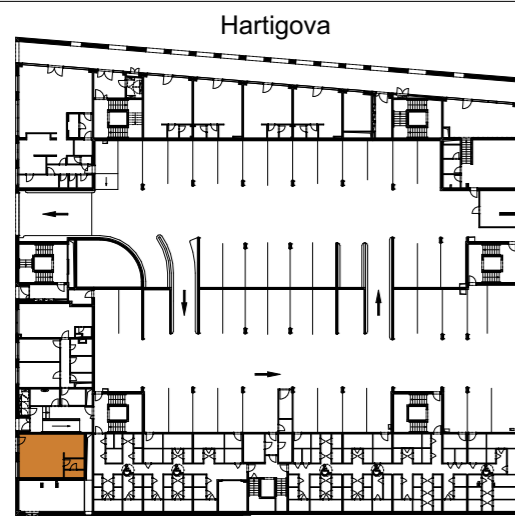




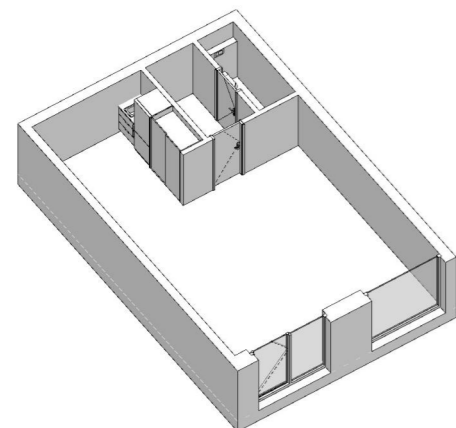
VIVUS ŽIŽKOV



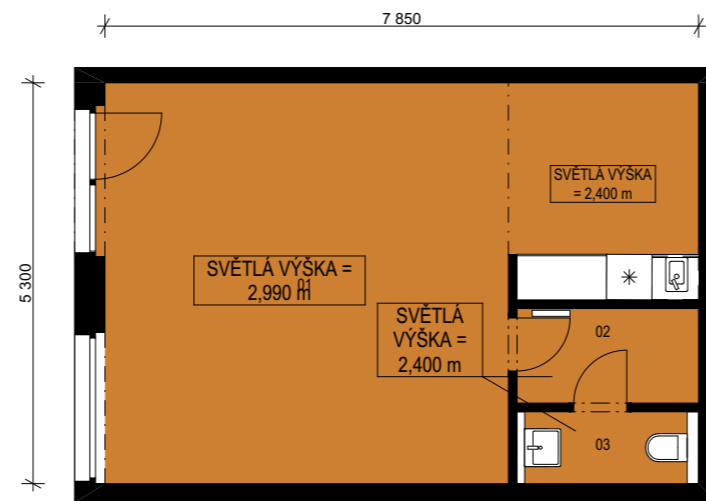
AXONOMETRIE DOMU



Roháčova
PŮDORYS PODLAŽÍ



AXONOMETRIE PROVOZOVNY



1.PP
PODLAŽÍ

K 7
KOMERCE

LEGENDA:

01	komerce	35,4 m ²
02	chodba	2,9 m ²
03	WC	2,3 m ²

plocha místností celkem 40,6 m²

ostatní plochy 0,9 m²

plocha provozovny celkem 41,5 m²

Podlahová plocha ve smyslu nařízení vlády č.366/2013 Sb., tedy půdorysná plocha všech místností nebytového prostoru v jednotce včetně půdorysné plochy všech svislých nosných a nenosných konstrukcí uvnitř nebytového prostoru činí 41,5 m²

POZNÁMKY:

Součástí standardního vybavení nebytového prostoru jsou tyto zařízovací předměty: umyvadlo, umývatko, WC, vana/sprchový kout, pokud jsou na tomto listu bytu graficky zobrazené. Ostatní předměty jen ilustrují možnost zařízení nebytového prostoru.

Údaje v této dokumentaci jsou pouze informativního charakteru a společnost Vivus Žižkov a.s. si vyhrazuje právo změny.

INVESTOR / DEVELOPER:

Vivus Žižkov a.s., Budějovická 64/5, Michle, 140 00 Praha 4
Infolinka zdarma tel.: 800 186 186
E-mail: info@vivus.cz
www.vivus.cz

ARCHITEKTI:

stempel & tesar

