



VIVUS ŽIŽKOV

3.NP

PODLAŽÍ

G 3.2 (732)

BYT Č.

2+KK

DISPOZICE

LEGENDA:

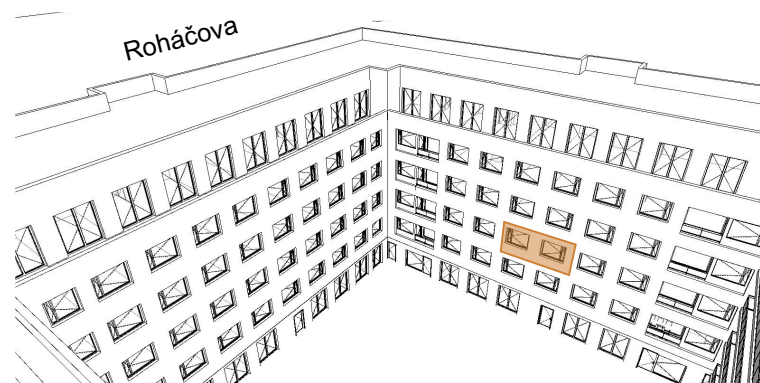
| | | |
|----|--------------------|---------------------|
| 01 | chodba | 6,1 m ² |
| 02 | koupelna + WC | 4,4 m ² |
| 03 | ložnice | 12,2 m ² |
| 04 | obývací pokoj + KK | 22,0 m ² |

plocha místností celkem 44,7 m²

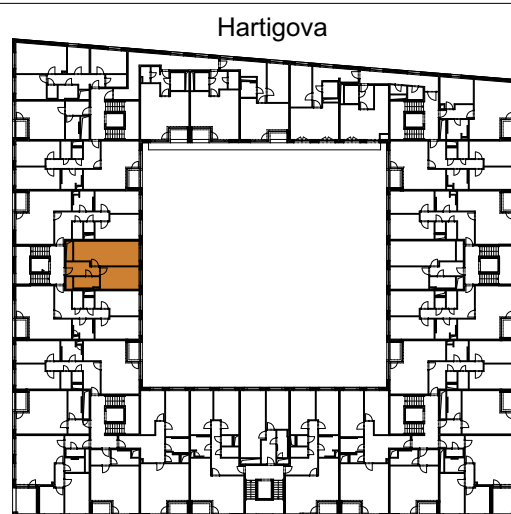
ostatní plochy 5,9 m²

G.3.2.20 sklep 1,7 m²

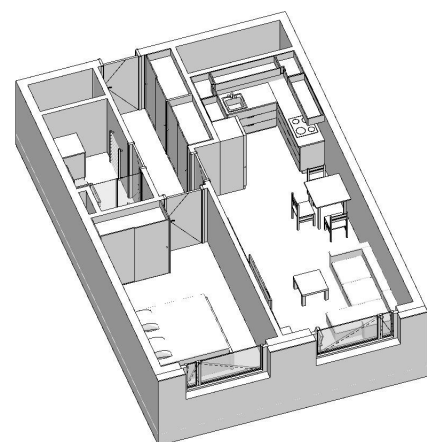
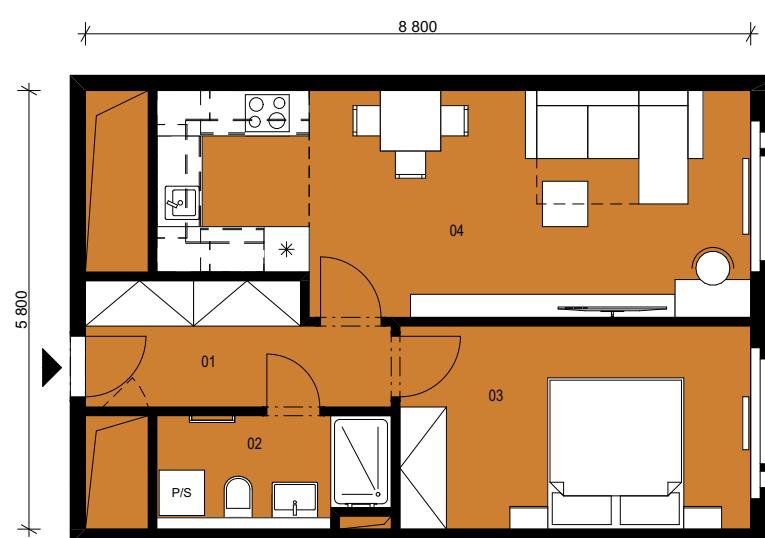
plocha bytu celkem 52,3 m²



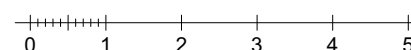
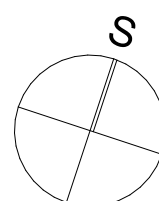
AXONOMETRIE DOMU



Roháčova
PŮDORYS PODLAŽÍ



AXONOMETRIE BYTU



Podlahová plocha bytu v jednotce ve smyslu nařízení vlády č.366/2013 Sb., tj. půdorysná plocha všech místností bytu v jednotce včetně půdorysné plochy všech svislých nosných a nenosných konstrukcí uvnitř bytu činí 48,1 m².

POZNÁMKY:

Součástí standardního vybavení jednotek jsou tyto zařizovací předměty: umyvadlo, umývatko, WC, vana/sprchový kout, pokud jsou na tomto listu bytu graficky zobrazené. Ostatní předměty jen ilustrují možnost zařazení jednotky.

Údaje v této dokumentaci jsou pouze informativního charakteru a společnost Vivus Žižkov a.s. si vyhrazuje právo změny.

INVESTOR / DEVELOPER:

Vivus Žižkov a.s., Budějovická 64/5, Michle, 140 00 Praha 4
Infolinka zdarma tel.: 800 186 186
E-mail: info@vivus.cz
www.vivus.cz

ARCHITEKTI:

stempel & tesar