



VIVUS ŽIŽKOV

5.NP

PODLAŽÍ

G 5.2 (752)

BYT Č.

2+KK

DISPOZICE

LEGENDA:

01	chodba	6,1 m ²
02	koupelna + WC	4,4 m ²
03	ložnice	12,2 m ²
04	obývací pokoj + KK	22,0 m ²

plocha místností celkem 44,7 m²

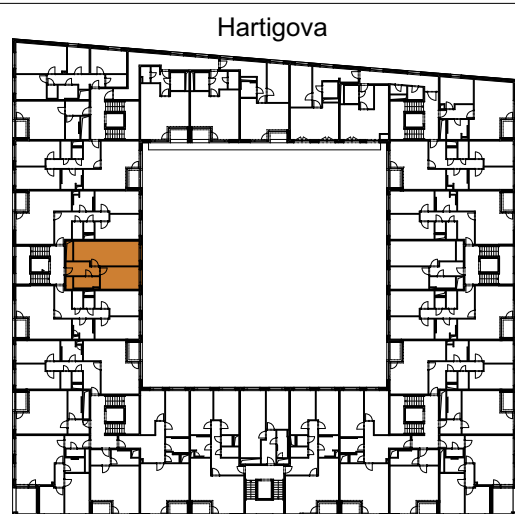
ostatní plochy 5,9 m²

G.5.2.20 sklep 1,4 m²

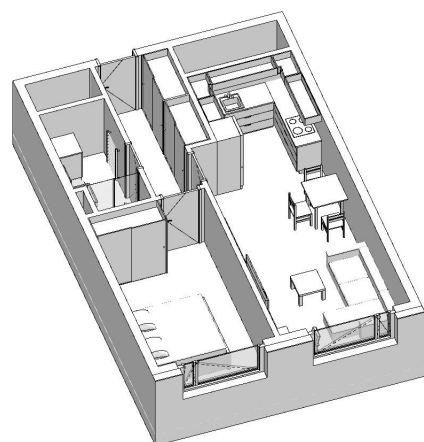
plocha bytu celkem 52,0 m²



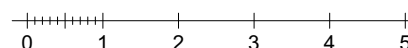
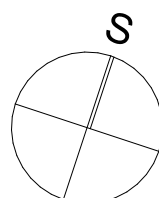
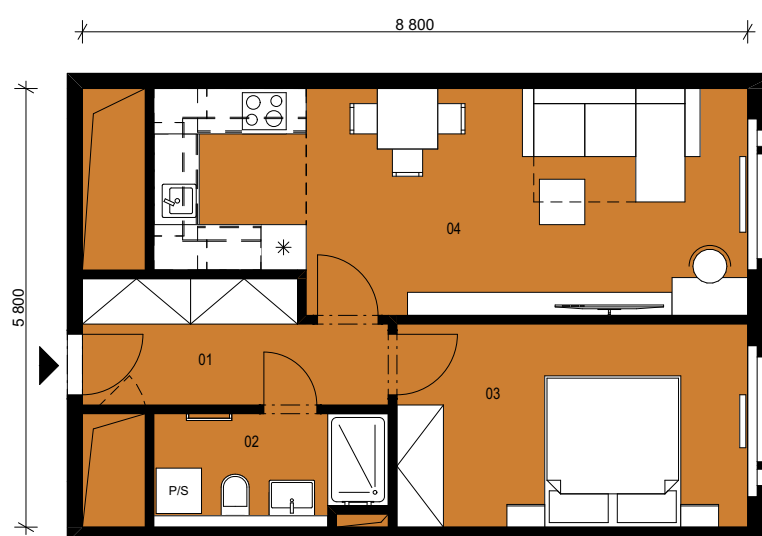
AXONOMETRIE DOMU



Roháčova
PŮDORYS PODLAŽÍ



AXONOMETRIE BYTU



Podlahová plocha bytu v jednotce ve smyslu nařízení vlády č.366/2013 Sb., tj. půdorysná plocha všech místností bytu v jednotce včetně půdorysné plochy všech svislých nosných a nenosných konstrukcí uvnitř bytu činí 47,8 m².

POZNÁMKY:

Součástí standardního vybavení jednotek jsou tyto zařizovací předměty: umyvadlo, umývatko, WC, vana/sprchový kout, pokud jsou na tomto listu bytu graficky zobrazené. Ostatní předměty jen ilustrují možnost zařazení jednotky.

Údaje v této dokumentaci jsou pouze informativního charakteru a společnost Vivus Žižkov a.s. si vyhrazuje právo změny.

INVESTOR / DEVELOPER:

Vivus Žižkov a.s., Budějovická 64/5, Michle, 140 00 Praha 4
 Infolinka zdarma tel.: 800 186 186
 E-mail: info@vivus.cz
 www.vivus.cz

ARCHITEKTI:

stempel & tesar